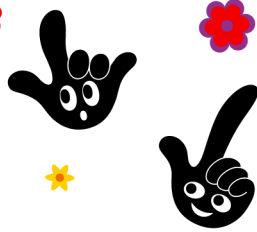


合計 **5,000** 名様に当たる!
お菓子の花束
 プレゼントキャンペーン



応募はがきの作り方

- 1 プリンターの設定は用紙サイズ「A4(横)」[原寸100%] ページの拡大・縮小は「なし」でプリントしてください。
- 2 「キリトリ」線に沿ってはがきを切り取ってください。
- 3 応募マークを各コースの「必要点数分以上」しっかりと貼りつけ、必要事項を記入してください。
- 4 「山折り」線に沿って2つに折り曲げ、裏面をのりで貼り合わせてください。
- 5 お手数ですが52円切手を貼ってご投函ください。

ご注意

※しっかりと貼り合わされていないと、封筒とみなされ切手82円分が必要となる場合がありますので、ご注意ください。

※厚い紙などを使用した場合など、重量が6g以上になると、切手82円分が必要となる場合がありますので、ご注意ください。

※枠の外側を大きめに切ってしまうと、はがきの規定内におさまらない場合がありますので、ご注意ください。

郵便はがき

お手数ですが
52円切手を
貼って
お出してください。

164-8774

日本郵便株式会社 中野支店 私書箱90号

東ハト
「お菓子の花束プレゼントキャンペーン」係

お名前	年齢	歳
	性別	男・女
ご住所 〒 □□□-□□□□		
都道府県		市区郡
電話番号	ご職業	
ご希望コース ※ご希望のコースをチェックしてください。		
<input type="checkbox"/> A お菓子の花束 (東ハトお菓子詰め合わせ付き)	<input type="checkbox"/> B 東ハトお菓子詰め合わせ	

【賞品】

A コース **お菓子の花束**
(東ハトお菓子詰め合わせ付き)



合計200名様

応募マーク 10点分以上

B コース **東ハトお菓子詰め合わせ**



合計4,800名様

応募マーク 4点分以上

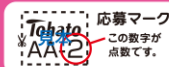
※各コースの賞品の写真・イラストはイメージです。実際の賞品と異なる場合がございますので予めご了承ください。

【応募マーク貼付欄】

Tohato AA-U 応募マーク貼付	応募マーク貼付	応募マーク貼付	応募マーク貼付	応募マーク貼付
応募マーク貼付	応募マーク貼付	応募マーク貼付	応募マーク貼付	応募マーク貼付

対象商品の応募マークを切り取り、上の枠にお貼りください。

※応募はがきに記載不備がある場合や、対象商品についている応募マーク以外を貼付して応募された場合は、ご応募が無効となりますので、ご注意ください。また、必要点数分以上の応募マークを貼付された場合は、余りの応募点数は無効となりますのでご了承ください。



主な対象商品



※パッケージ裏面もしくは側面に、C、P、B、M、J、A、Hから始まる応募マークがついている商品が対象となります。